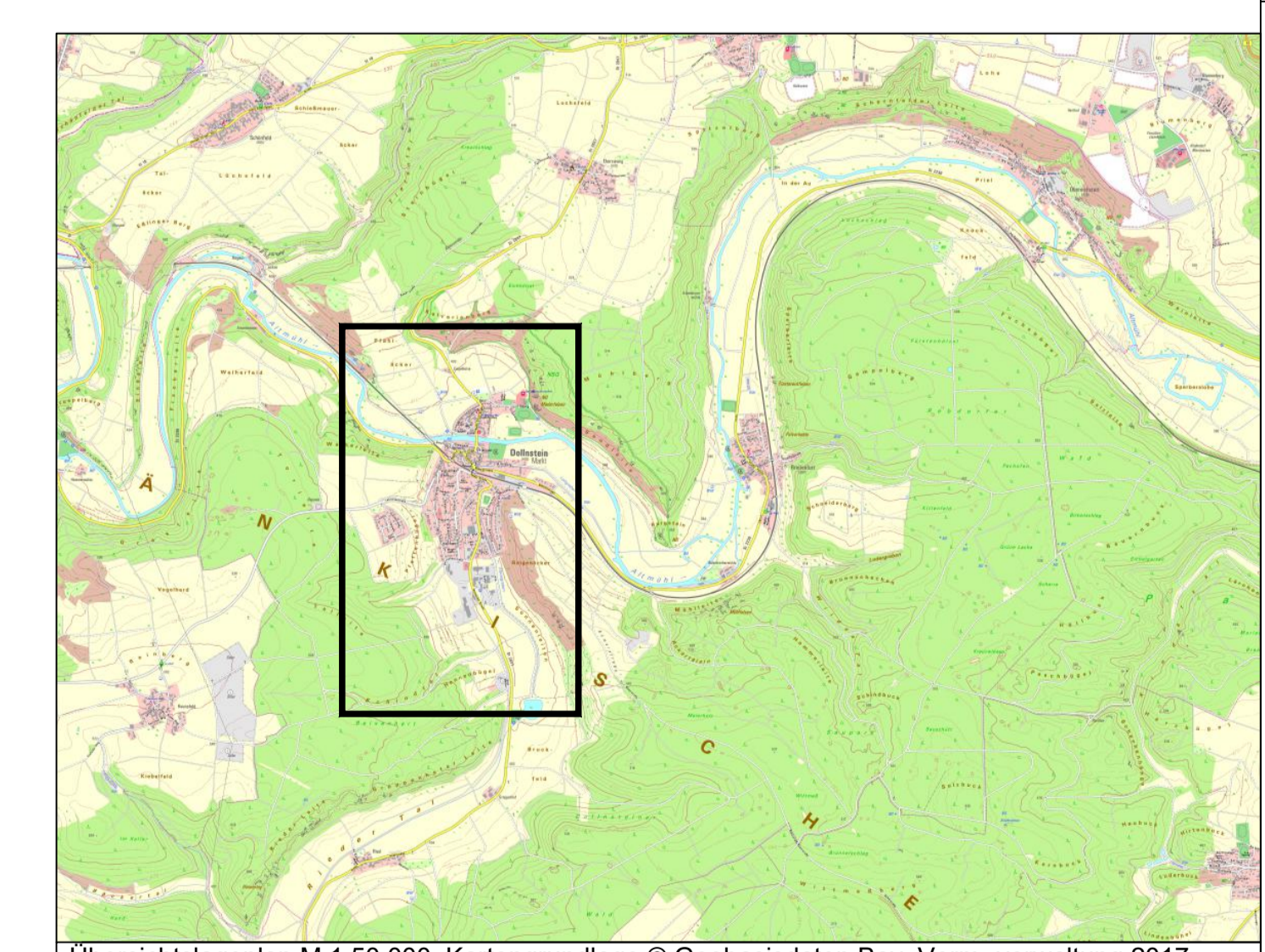


- ### Legende
- #### DARSTELLUNG FLÄCHENNUTZUNGSPLAN
1. Art der baulichen Nutzung
- 1.1. Wohnbauflächen
  - 1.2. Gemischte Bauflächen
  - 1.3. Gewerbliche Bauflächen
  - 1.4. Sonderbauflächen
4. Flächen für Gemeinbedarf
- Öffentliche Verwaltungen
  - Schule
  - Sportanlagen
5. Verkehrsflächen
- 5.1. Überörtlicher Straßenverkehr
  - Verkehrsfähige Zweckbestimmung: Ruhender Verkehr
  - 5.2.1. Bahnanlagen
7. Flächen für Ver- und Entsorgungsanlagen
- Flächen für Ver- und Entsorgungsanlagen
  - Abwasser
  - Gas
  - Fernwärme
9. Grünflächen
- Grünflächen
  - Zellplatz
  - Sportplatz
  - Friedhof
  - Spielplatz
  - Ortsrandeigrünung
10. Wasserflächen
- 10.1. Wasserflächen
- #### DARSTELLUNGEN ALS HINWEIS
- Flurstücksgrenzen und -nummern
  - Landschaftsschutzgebiet
  - Naturschutzgebiet
  - FFH-Gebiet
  - Kartierte Biotop
  - SPA-Gebiet
  - Trinkwasser Schutzgebiet (Zone III/III)



Übersichtslageplan M 1:50.000, Kartengrundlage © Geobasisdaten Bay. Verm.-verwaltung 2017

**Markt Dollnstein**  
 Papst-Viktor-Straße 35  
 91795 Dollnstein

### 14. Flächennutzungsplanänderung Teilfortschreibung Wohnen und Digitalisierung Hauptort Dollnstein

Format DIN A0	letzte Änderung 02.02.2022	Datum der Planfassung 09.02.2022	Plan Nr. 942-2-01
TB MARKERT Stadtplaner + Landschaftsarchitekten PartG mbH Bismarck-Platz 10, 91054 Nürnberg Telefon: +49 (0)911 99876-0 Fax: +49 (0)911 99876-44 info@tb-markert.de http://www.tb-markert.de		Planfassung: Unterschrift des Planers:	Entwurf

**M 1:2.500**

Kartengrundlage: Geobasisdaten © Bay. Vermessungsverwaltung 2018

