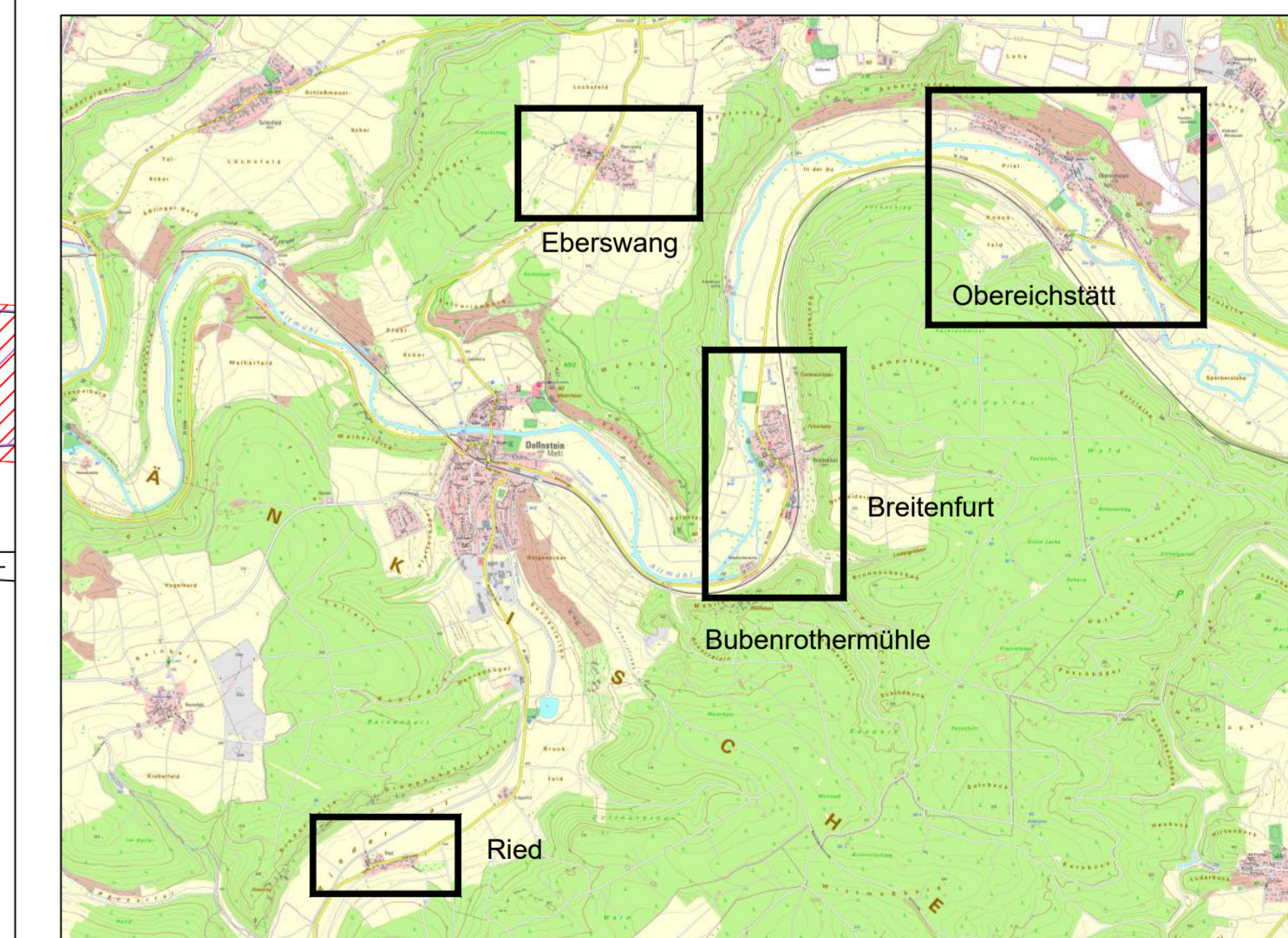


- Legende**
- DARSTELLUNG FLÄCHENNUTZUNGSPLAN**
1. Art der baulichen Nutzung
- 1.1. Wohnbauflächen
 - 1.2. Gemischte Bauflächen
 - 1.3. Gewerbliche Bauflächen
 - 1.4. Sonderbauflächen
4. Flächen für Gemeinbedarf
- Öffentliche Verwaltungen
 - Schule
 - Sportanlagen
5. Verkehrsflächen
- 5.1. Überörtlicher Straßenverkehr
 - 5.2.1. Bahnanlagen
7. Flächen für Ver- und Entsorgungsanlagen
- Flächen für Ver- und Entsorgungsanlagen
 - Abwasser
 - Gas
 - Fernwärme
9. Grünflächen
- Grünflächen
 - Zeltplatz
 - Sportplatz
 - Friedhof
 - Spielfeld
 - Ortsrandeingrünung
10. Wasserflächen
- 10.1. Wasserflächen
- DARSTELLUNGEN ALS HINWEIS**
- Flurstücksgrenzen und -nummern
 - Landschaftsschutzgebiet
 - Naturschutzgebiet
 - FFH-Gebiet
 - Kartierte Biotope
 - SPA-Gebiet
 - Trinkwasser Schutzgebiet (Zone II/III)



Übersichtslageplan M 1:50.000, Kartengrundlage © Geobasisdaten Bay. Verm.-verwaltung 2017

Markt Dollnstein
 Papst-Viktor-Straße 35
 91795 Dollnstein

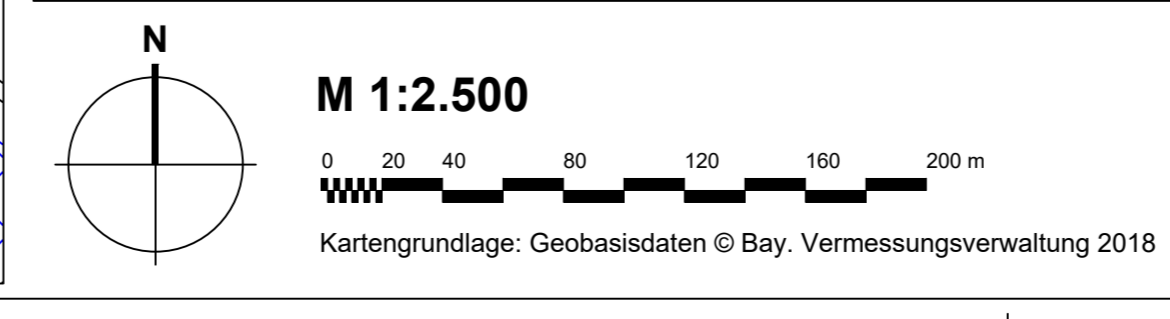
14. Flächennutzungsplanänderung
 Teilfortschreibung Wohnen und Digitalisierung
 Ortsteile Breitenfurt, Eberswang, Obereichstätt, Ried

Format:	letzte Änderung:	Datum der Planfassung:	Plan Nr.:
DIN A0	13.01.2022	09.02.2022	942-2-02

Planfassung: **Entwurf**

Unterschrift des Planers:

TB MARKERT
 Stadtplaner · Landschaftsarchitekten



Obereichstätt

Breitenfurt
Bubenrothermühle

Ried

Eberswang